

# Notowania cen soi w Polsce i na świecie

Sponsorem notowań jest:



**w wydaniu:**

**02** Notowania oleistych na świecie

**03, 04** Ceny skupu soi w kraju

Notowania tworzone są w ramach projektu edukacyjnego



## ODMIANY SOI

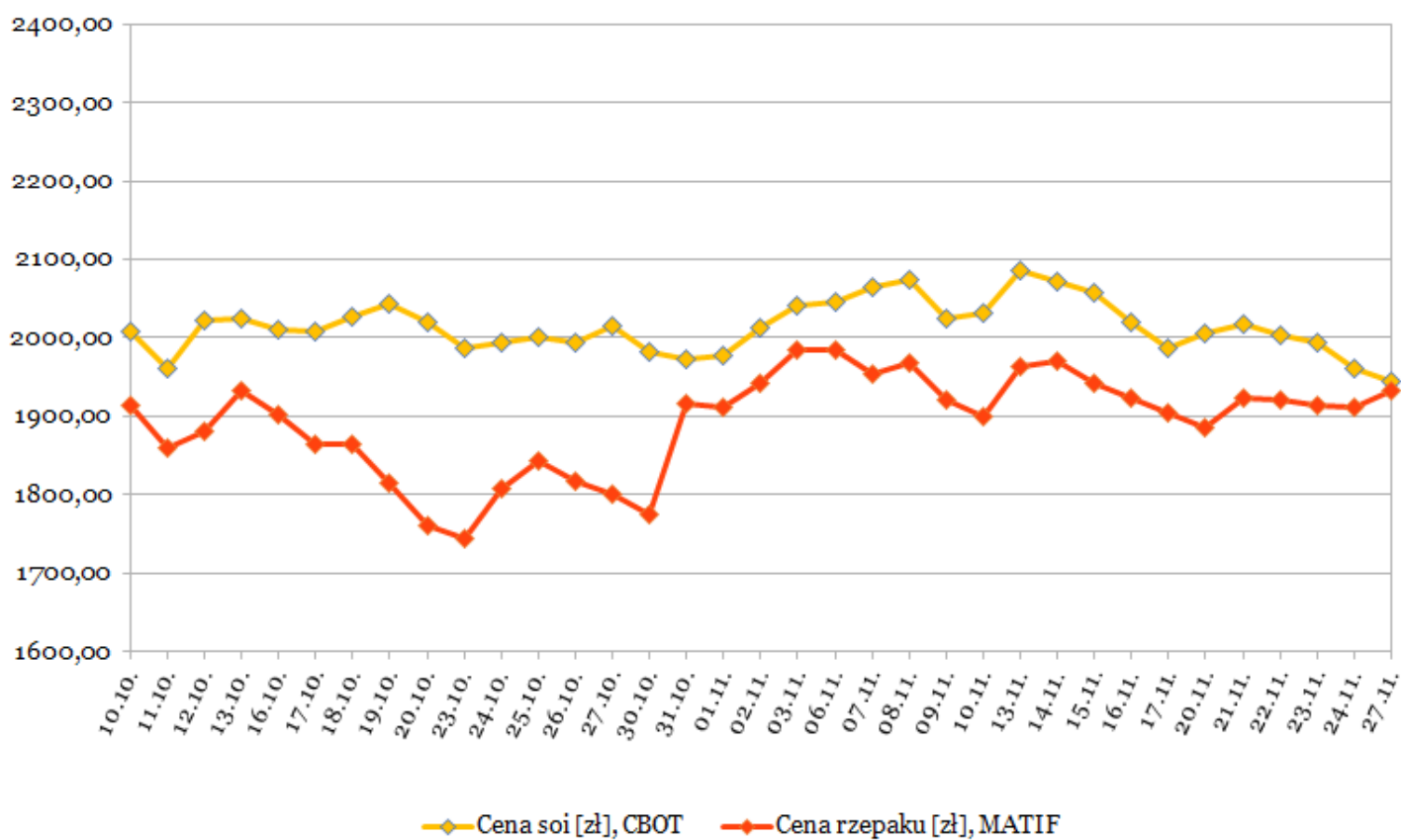


## SZCZEPIONKA BAKTERYJNA



### KOMPLETNA OFERTA SOJOWA

## Notowania olejnych na świecie



Źródło: Opracowanie własne na podstawie CBOT, NBP, Matif

## Kontakt do firm skupowych



**Ceny skupu soi w kraju - 27.11.2023**

<b>Firmy skupowe</b>	<b>Cena netto w zł/t</b>	<b>Uwagi</b>
<b>Agrii Polska</b>	-	<b>Cena w zależności od regionu kraju i jakości</b>
<b>Agrocentrum Strzelce Opolskie</b>	<b>1640</b>	<b>Cena w punkcie skupu</b>
<b>AgroGold</b>	-	<b>Cena w punkcie skupu</b>
<b>Agrolok (Osiek)</b>	<b>1820</b>	<b>Cena w punkcie skupu</b>
<b>Agrolok (Ujście)</b>	-	<b>Cena w punkcie skupu</b>
<b>Agro-Mat Braszowice</b>	<b>1600</b>	<b>Cena w punkcie skupu</b>
<b>Agro Nowak Września</b>	-	<b>Cena w punkcie skupu</b>
<b>Akord Agro Poniec</b>	-	<b>Skup wstrzymany</b>
<b>Biochem</b>	-	<b>Skup wstrzymany</b>
<b>Ceferta</b>	-	<b>Skup nierozpoczęty</b>
<b>Ergo-Rol</b>	<b>1800</b>	<b>Cena w punkcie skupu</b>
<b>FHU Gawor</b>	-	<b>Skup nierozpoczęty</b>
<b>Foder Bio Tech</b>	<b>1750</b>	<b>Cena w punkcie skupu</b>
<b>Olewnik-EXPO (34% białka)</b>	<b>1830</b>	<b>Cena w punkcie skupu</b>
<b>Osadkowski S.A.</b>	<b>1720</b>	<b>Cena w punkcie skupu</b>
<b>Osadkowski-Cebulski</b>	<b>1650</b>	<b>Cena w punkcie skupu</b>
<b>PMN Agro</b>	-	<b>Cena w punkcie skupu</b>

**Ceny skupu soi w kraju - 27.11.2023**

<b>Firmy skupowe</b>	<b>Cena netto w zł/t</b>	<b>Uwagi</b>
<b>POL - TOR</b>	-	<b>Skup nie będzie prowadzony</b>
<b>Procam</b>	-	<b>Cena w punkcie skupu</b>
<b>Solarcorn</b>	-	<b>Cena w punkcie skupu</b>
<b>Viterra</b>	<b>1800</b>	<b>Cena w punkcie skupu</b>
<b>Weltsamen</b>	<b>1500</b>	<b>Cena w punkcie skupu</b>
<b>Wipasz</b>	<b>1650</b>	<b>Cena w punkcie skupu</b>
<b>WP Piast</b>	-	<b>Skup nierozpoczęty</b>

Źródło: na podstawie rozmów ze skupującymi w dniu 27 listopada 2023 r.

Podane ceny są za soję pochodzenia polskiego, wolną od GMO, przy parametrach - wilgotność 13% i zanieczyszczenia 2%

Notowania tworzone w ramach projektu edukacyjnego



Tylko do użytku wewnętrznego członków KZPRiRB i firm przekazujących informacje o cenach KZPRiRB.



**Krajowe Zrzeszenie Producentów Rzepaku i Roślin Białkowych**

ul. Szkolna 2/4, lok. 403, 00-006 Warszawa,

tel. 882 133 153; e-mail: [biuro@kzprirb.pl](mailto:biuro@kzprirb.pl)

[www.kzprirb.pl](http://www.kzprirb.pl)