



KUJAWSKO-POMORSKI
OŚRODEK DORADZTWA ROLNICZEGO
w Minikowie



KZPR
iRB



PSPO
POLSKIE STOWARZYSZENIE
PRODUCENTÓW OLEJU

EURO RZEPAK MINIKOWO

**Szanse i wyzwania dla sektora
roślin oleistych
– Zielony Ład i PS WPR**

Dr Jerzy Plewa



Sfinansowano z Funduszu Promocji Roślin Oleistych

Czynniki determinujące sytuację sektora roślin oleistych w Polsce i UE

- Warunki pogodowe
- Polityka rolna UE
- Ceny i popyt na rynkach światowych
- Niemiecki rynek rzepaku
- Biopaliwa
- Nawozy i ceny energii

Źródło: ChatGPT

Sektor roślin oleistych w kontekście Zielonego Ładu i Planu Strategicznego WPR

Szanse

- Promowanie zrównoważonego rolnictwa
- Wsparcie finansowe
- Popyt na biopaliwa

Wyzwania

- ✓ Zmiana praktyk rolniczych
- ✓ Konkurencja o ziemię
- ✓ Zmniejszenie dopłat bezpośrednich

Źródło: ChatGPT

Średniookresowe uwarunkowania rozwoju polskiego rolnictwa i branży maszyn rolniczych

- EZŁ – Strategia „Od pola do stołu” i „Zachowania Bioróżnorodności
- WPR i Plan Strategiczny – budżet na rolnictwo i rozwój wsi –inflacja, inwestycje
- Wojna w Ukrainie – wyzwania dla polskiego rolnictwa, liberalizacja handlu, konkurencyjność

Główne cele Zielonego Ładu – Rolnictwo 2030



Zmniejszenie o 50% stosowania pestycydów i ryzyka związanego z pestycydami



25% gruntów rolnych w UE - rolnictwo ekologiczne



Redukcja o 50% stosowania antybiotyków dla zwierząt



Zmniejszenie strat składników odżywczych o 50%, i zużycia nawozów sztucznych 20 %

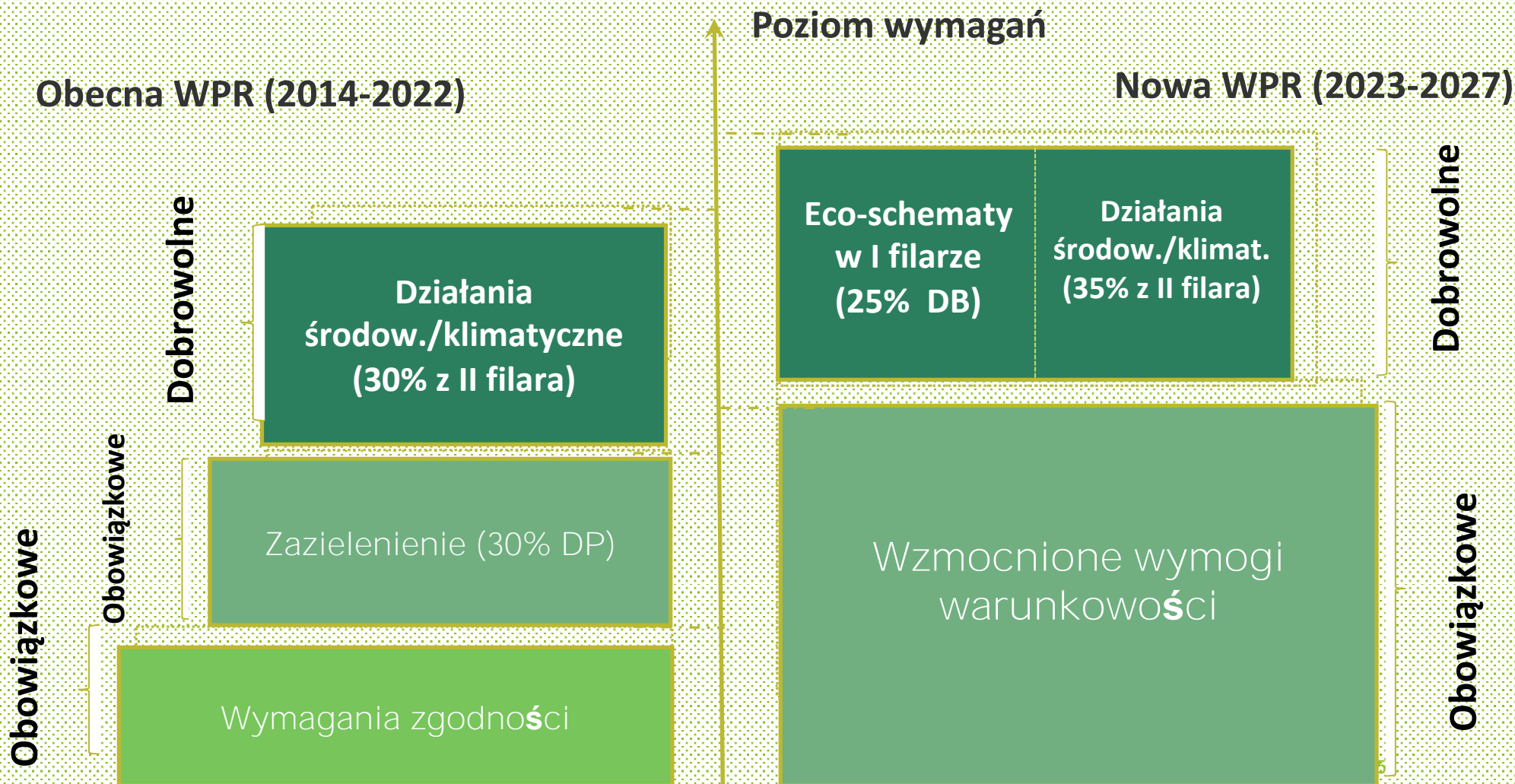
Deficyt rzetelnej debaty i konsultacji w Polsce na temat EZŁ i PS WPR

- EZŁ przedstawiany jako: ograniczenie produkcji i wzrost cen żywności; zagrożenie dla bezpieczeństwa żywnościowego
- Apele o zatrzymanie, opóźnienie, zmodyfikowanie EZŁ
- EZŁ, strategię “Od Pola do Stołu” i “Zachowania Bioróżnorodności” – utrzymane

KLUCZOWE ELEMENTY REFORMY WPR

- ✓ Więcej kompetencji i odpowiedzialności za WPR po stronie państw członkowskich - PLAN STRATEGICZNY WPR tzw. Krajowy Plan Strategiczny - KPS)
- ✓ Ukierunkowane na osiągnięcie celów – nowy model wdrażania WPR - Krajowe Plany Strategiczne
- ✓ Zwiększenie ambicji w zakresie środowiska i klimatu

Nowa “architektura” WPR



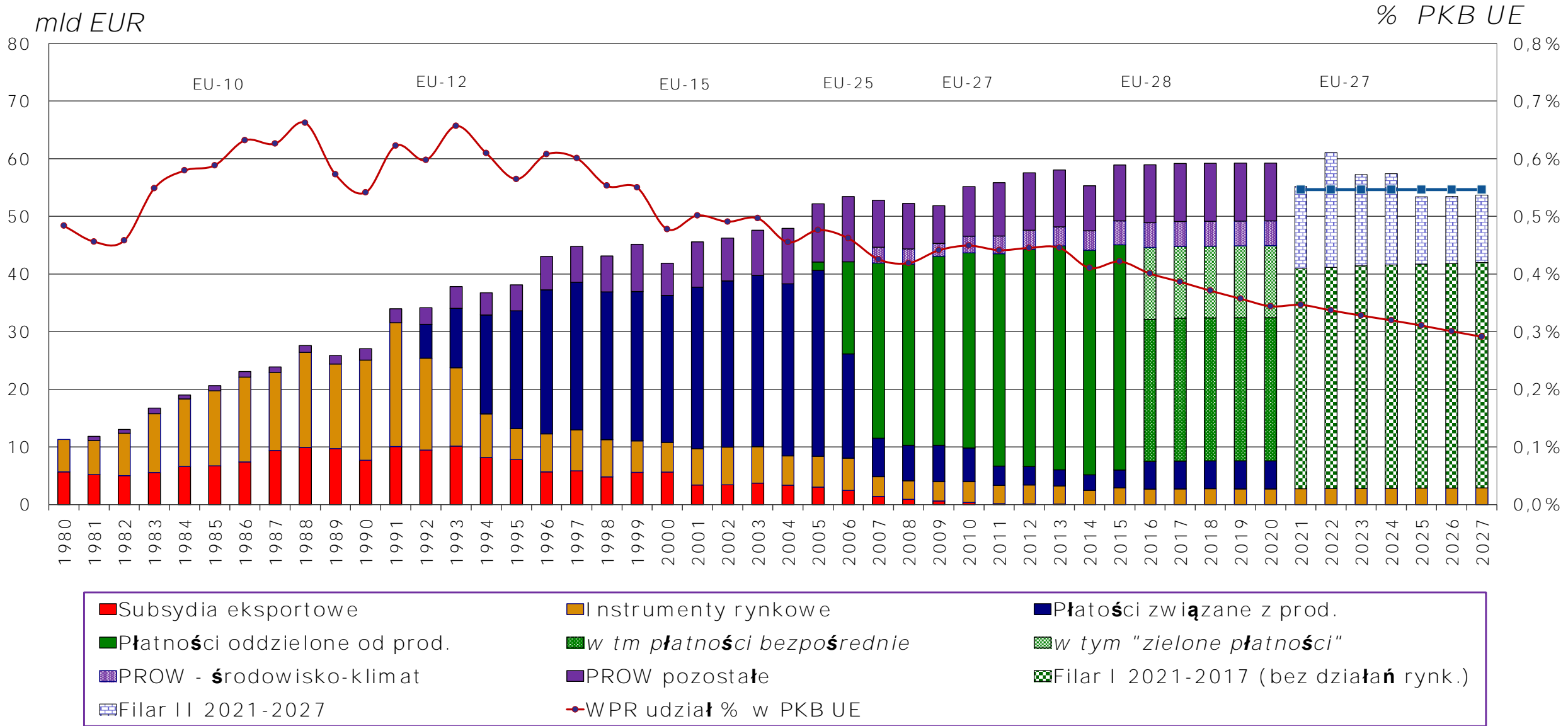
Wskaźniki strategii „od pola do stołu” versus PS WPR PL

Wskaźnik Strategii „od pola do stołu” 2030	PS WPR (PL) (szacunki Instytutów) 2027
Zmniejszenie o 50% stosowania i ryzyka związanego z pestycydami	3% - 7,5%
Redukcja o 50% stosowania antybiotyków dla zwierząt	10% (szacowane możliwości)
Zmniejszenie strat składników odżywczych o 50%, i zużycia nawozów sztucznych o 20 %	-12,8% dawka azotu, -12,6% dawka fosforu
25% gruntów rolnych w UE - rolnictwo ekologiczne	~7%

Źródło: MRiRW,

Sfinansowano z Funduszu Promocji Roślin Oleistych

Budżet WPR (ceny bieżące)



Źródło: EC-DG AGRI.

Sfinansowano z Funduszu Promocji Roślin Oleistych

PLAN STRATEGICZNY WPR – nieracjonalny podział środków

Plan finansowy PL: 2023-2027 (mld EUR, ceny bieżące)

Dopłaty bezpośrednie (I filar) 15,7

Rozwój Obszarów wiejskich (II filar) 6,6

Transery z II do I filara (30%) 1,9*

Płatności bezpośrednie 17,3

- podstawowe 8,2

- związane (max. 13+2%) 2,0

- **ekoschematy (min 25%)** 4,3

- redystrybucyjne 2,0

PROW (tylko) 4,7

- inwestycje w gospodarstwach 0,215 !!!

* ~1,5 mld EUR strata dla rolników, “zysk” dla budżetu

(Przed transferem z II filara do I)

Płatność podstawowa:
~118 EUR/ha

Płatność redystrybucyjna do
pierwszych 30 ha dla <300 ha

Aktywny rolnik ?

Redystrybucja od g. towarowych do g.
małych (od 1 ha, od 1 krowy)

PROPAGANDA - 97%

PS WPR – Plan finansowy II filar (ceny bieżące)

2007-2013:	17,7 mld euro	2,5 mld EUR/rok
2014-2020:	13,6 mld euro	1,95 mld EUR/rok
2023-2027:	7,8 mld euro	1,55 mld EUR/rok

Na cele inwestycyjne (modernizacyjne) – około 50%
poziomu z lat 2014-2020

Źródło: Prof. Walenty Poczta

Ekoschematy – 4,3 mld EUR

Rolnictwo węglowe i zarządzanie skład. odżywczymi:
8 praktyk, - 1 pkt ok. 100 zł; – łącznie: 2,8 mld EUR

Pozostałe ekoschematy obszarowe (bez punktów)

- obszary z roślinami miododajnymi – 39 mln EUR
- systemy integrowanej produkcji roślin – 40,5 mln EUR
- biologiczna ochrona upraw – 2,2 mln EUR
- retencjonowanie wody na TUZ - 97,2 mln EUR

Dobrostan Zwierząt ->1,4 mld Euro + 0,3 mld II filar

BRAK ROLNICTWA PRECYZYJNEGO !!!

Skomplikowany system naliczania. Sygnalizowane korekty PS WPR !!! (bydło na uwięzi, rzepak) wniosek 10.01.2023 zatwierdzony przez KE 20.04.2023

Typ wsparcia	EUR/ha	tys. ha	Miliony EUR/rok	2024-2028 mln EUR
1) Ekstensywne użytkowanie TUZ z obsadą	112,3	500	56	275
2) Międzyplony ozime/wsiewki śródpolne	22,47	310	34	170
3) Opracowanie i przestrzeganie planu nawożenia: W1 - W2 z wapnowaniem	22,47	1 980	44	218
	67,4	1 800	117	586
4) Wymieszanie słomy z glebą	44,94	2 600	117	576
5) Wymieszanie obornika w ciągu 12h po aplikacji	44,94	1 090	48	240
6) Uproszczony system upraw	89,88	786	70	345
7) Zróżnicowana struktura upraw	67,4	1 075	72	354
8) Stosowanie nawozów nat. inaczej niż rozb.	67,4	40	2,6	13,2
OGÓŁEM		10,2 mln ha		2 777

Inwestycyjne (rozwojowe) II filar WPR 2023-2029 [mln EUR]

Interwencja	Środki UE	Publiczne UE+PL	Liczba interwencji
Inwestycje w gospodarstwach rolnych zwiększające konkurencyjność (dotacja)	215	390	2346
Inwestycje w gospodarstwach rolnych zwiększające konkurencyjność (IF)	33	60	1330
Inwestycje w gospodarstwach rolnych w zakresie OZE i poprawy efektywności energetycznej	147	268	2346
Wsparcie dla małych gospodarstw	188	342	3571

Źródło: MRiRW

Transfery pomiędzy filarami UE 27 (%)

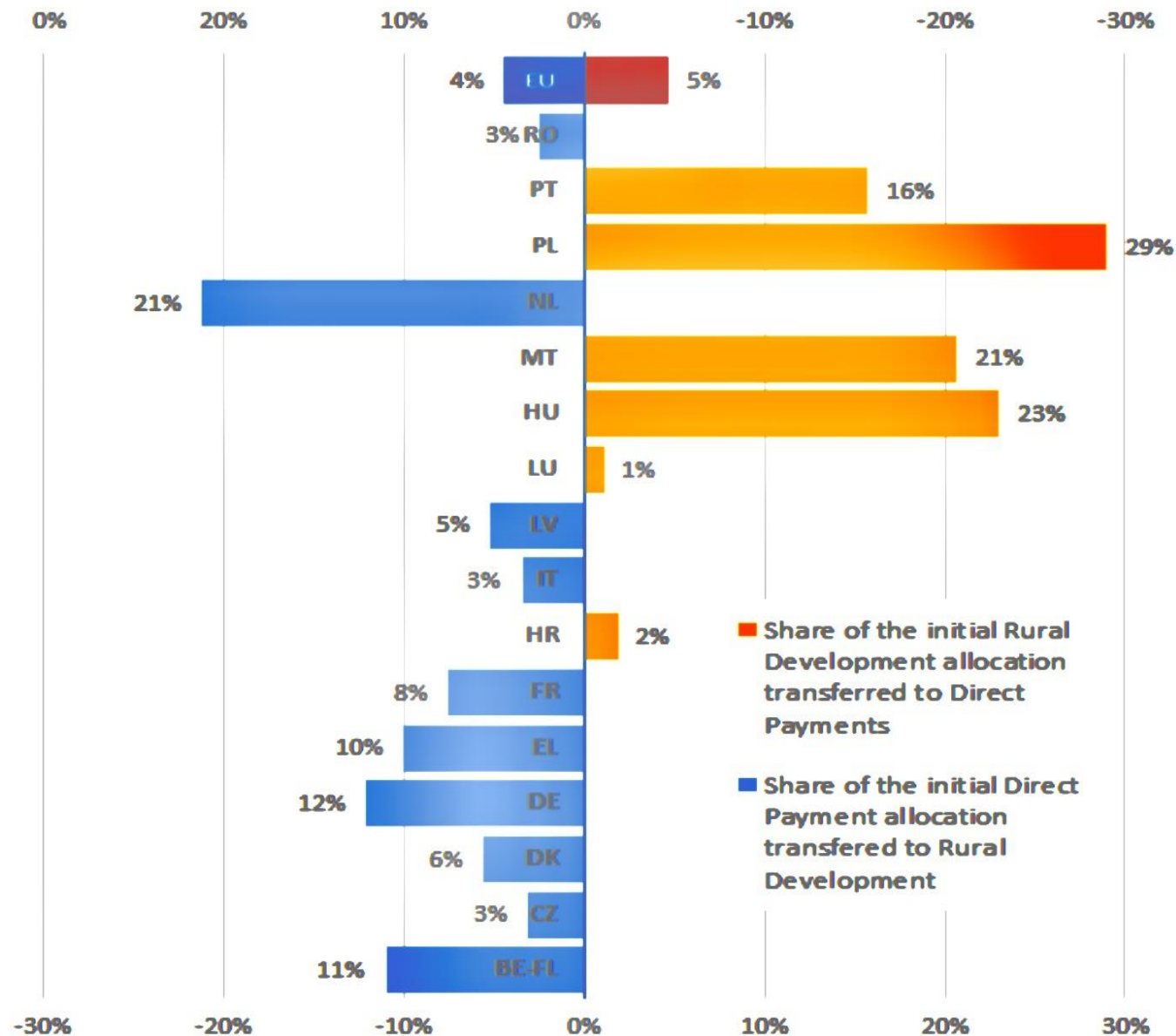
UE

I ---> II filara: 7,1 mld EUR

II ---> I filara: 2,4 mld EUR

Polska

II ---> I filara: 1,9 mld EUR



Poziom płatności UE

27 EUR/ha

	Bezpośrednie	Redystryb.	ONW
UE 27	134	55	76
PL	120	39	45
FR	130	49	169
IT	167	82	53
HU	147	50	n/a
RO	101	52	30
LT	82	85	37

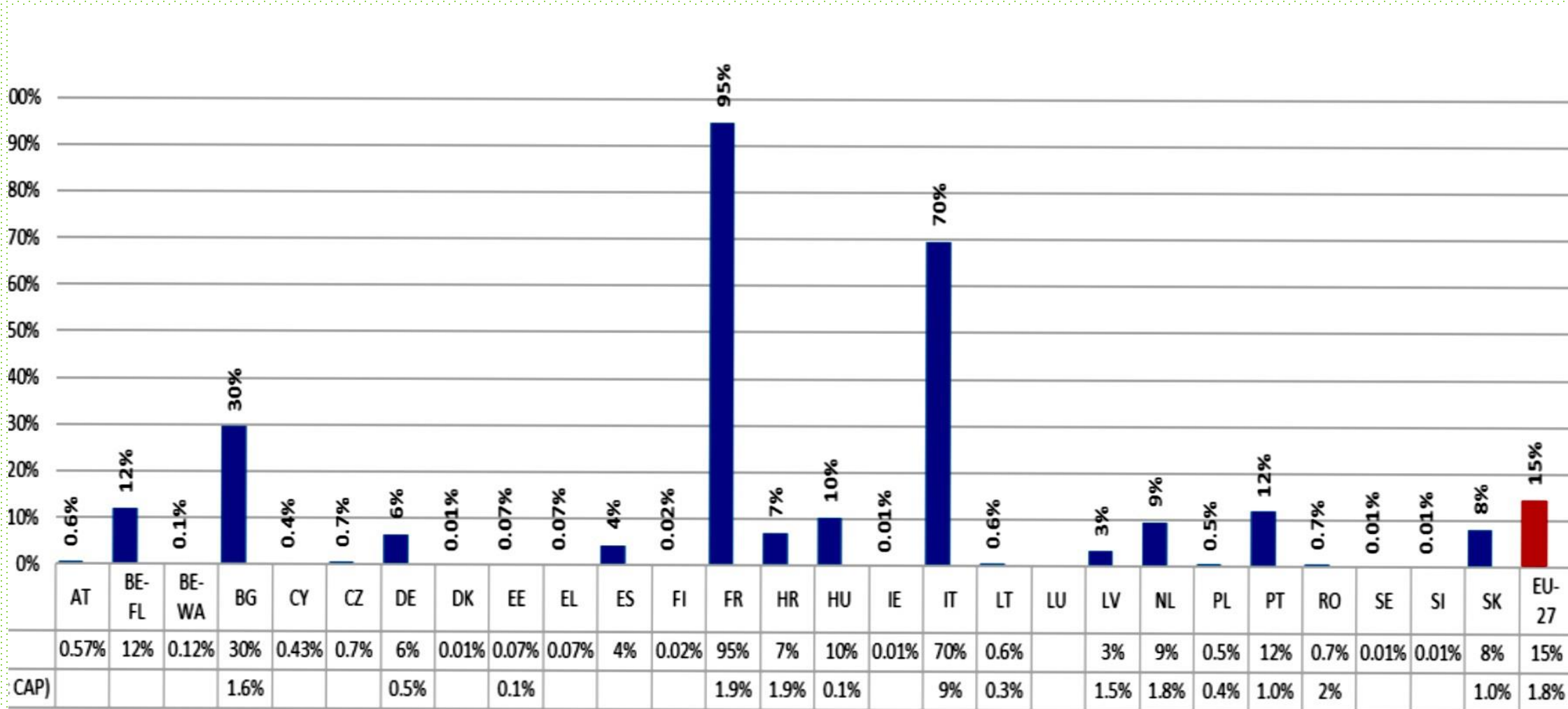
97% gospodarstw w Polsce dopłaty wyższe niż średnia UE - FAŁSZ

Źródło: Komisja Europejska

Sfinansowano z Funduszu Promocji Roślin Oleistych

MS	BISS EUR/ha annual	CRISS EUR/ha annual	CIS-YF EUR/ha or beneficiary annual	ANC EUR/ha Annual total public ²¹
AT	189	39	66/ha	171
BE - FL	194	53	205/ha	n/a
BE - WA	110	143	117/ha	38
BG	101	125	100/ha	92
CY	233	28	85/ha	50
CZ	67	154	119/ha	87
DE	147	62	134/ha	51
DK	227	n/a	n/a	67
EE	110	23	94/ha	n/a
EL	214	139	70/ha	105
ES	128	44	128/ha	30
FI	130	18	88/ha	81
FR	130	49	4 543/beneficiary	169
HR	130	110	85/ha	70
HU	147	50	157/ha	n/a
IE	165	43	177/ha	45
IT	167	82	84/ha	53
LT	82	85	138/ha	37
LU	132	49	6660/beneficiary	147
LV	90	37	38/ha	n/a
MT ²²	638	n/a	464/ha	264
NL	180	53	2800/beneficiary	n/a
PL	120	39	60/ha	45
PT	81	117	n/a	89
RO	101	52	48/ha	30
SE	138	15	111/ha	144
SI	184	28	79/ha	141
SK	104	73	102/ha	66
EU	134	55	n/a	76

Udział gospodarstw objętych wsparciem w zarządzaniu ryzykiem



% gosp.
% budż.

Źródło: Komisja Europejska

Sfinansowano z Funduszu Promocji Roślin Oleistych

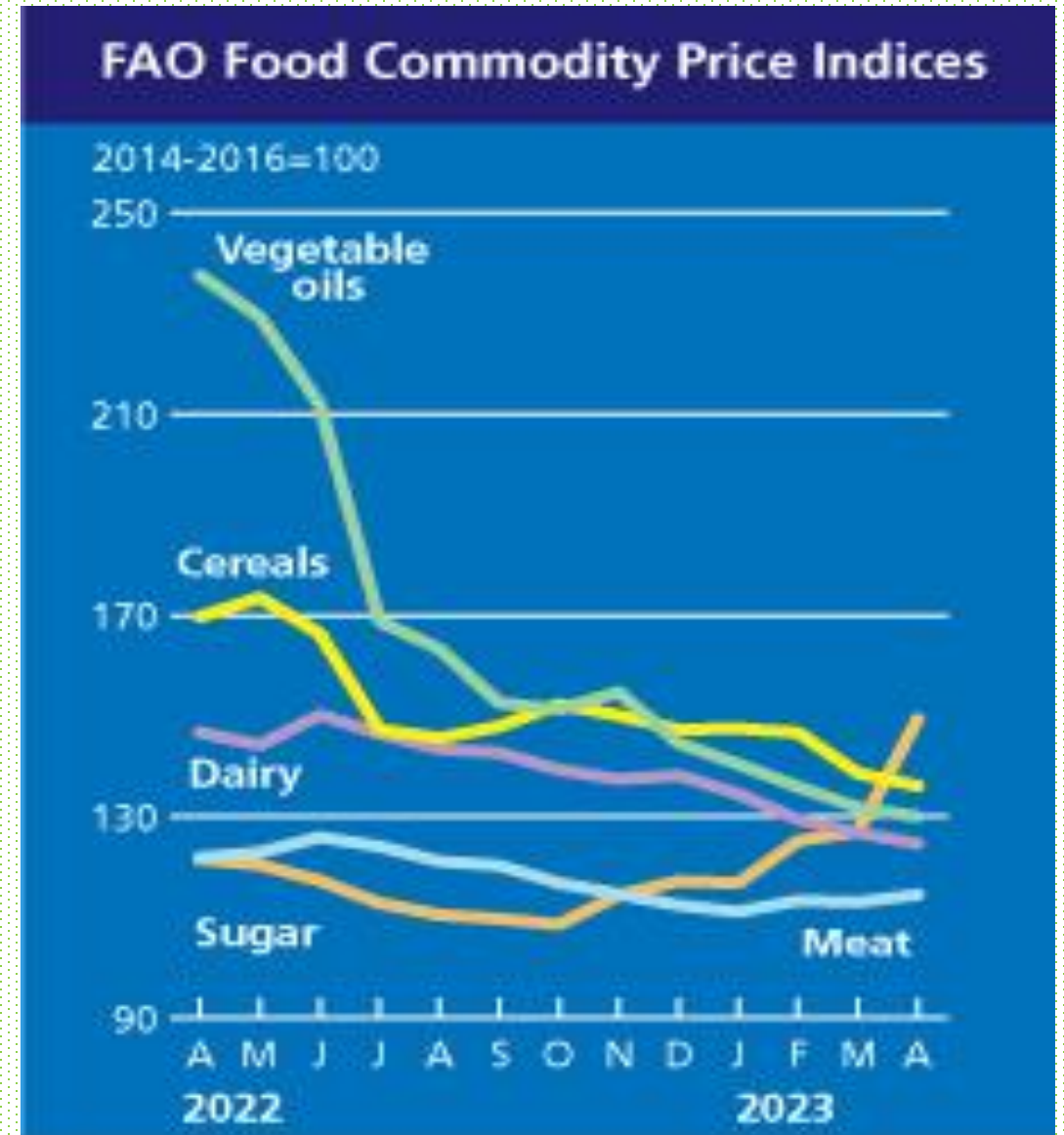
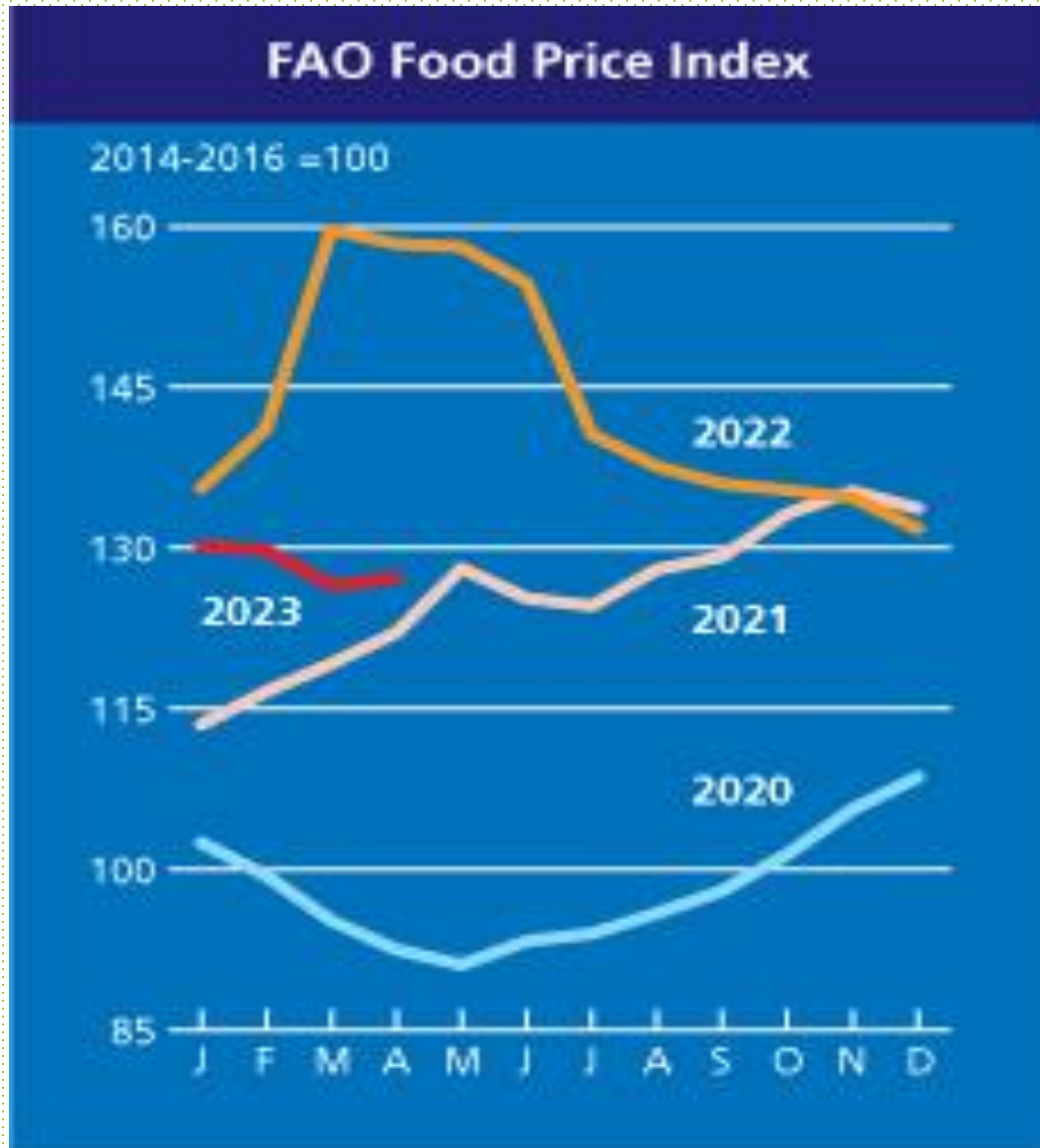
Wojna w Ukrainie

- Zagrożenie dla bezpieczeństwa żywnościowego
- Wzrost cen żywności, energii, nawozów - wysoka inflacja
- Liberalizacja handlu UA – UE: ujawnia problem konkurencyjność wielu sektorów polskiego rolnictwa roślin oleistych w szczególności
- Chaotyczne i nieprofesjonalne działania instytucji rządu i jego instytucji w związku z importem z UA, pogłębiają kryzys i stanowią zagrożenie dla polskiego eksportu

Wojna w Ukrainie

- Brak strategii i działań wspierających konkurencyjność polskiego rolnictwa, w szczególności gospodarstw towarowych, przedłużą kryzys i straty polskiego sektora rolno-spożywczego
- Wprowadzanie nie zgodnie z procedurami zakazów/barier w handlu – pogarsza wizerunek Polski jako eksportera żywności
- Duża zmienność cen (Porozumienie Czarnomorskie ?)

Indeks Cen Żywności (FAO)



Uwagi końcowe

- ▶ Defensywne podejście do EZŁ, – zaprzepaszcza szanse głębokiej – zielonej i cyfrowej transformacji - niekorzystne dla sektora roślin oleistych
- ▶ Nowa WPR; mniejszy budżet; – bardziej ukierunkowany na klimat i środowisko; realnie niższy budżet WPR – większa rola rynku i cen
- ▶ Nieracjonalny podział środków w PS WPR i **brak środków z KPO** – problem dla konkurencyjności rolnictwa i sektora roślin oleistych
- ▶ Krajowe decyzje ograniczające środki na inwestycje modernizacyjne w rolnictwie oraz redystrybuujące środki od większych gospodarstw do małych (2 mld EUR) – niekorzystne dla sektora roślin oleistych
- ▶ Brak przygotowania do liberalizacji handlu UA-UE – trudności polskiego sektora rolnego i roślin oleistych w dłuższym okresie
- ▶ Rosnące zainteresowanie nowymi technologiami i inteligentnymi maszynami – szansą dla polskich gospodarstw towarowych

Jak wzmocnić konkurencyjność sektora roślin oleistych?

- Inwestycje w technologie i innowacje
- Szkolenia i edukacja
- Zrównoważone praktyki rolnicze
- Dostęp do rynków
- Wsparcie finansowe
- Badania, innowacje, współpraca i upowszechnianie dobrych praktyk

Źródło: ChatGPT



KUJAWSKO-POMORSKI
OŚRODEK DORADZTWA ROLNICZEGO
w Minikowie



KZPR
iRB



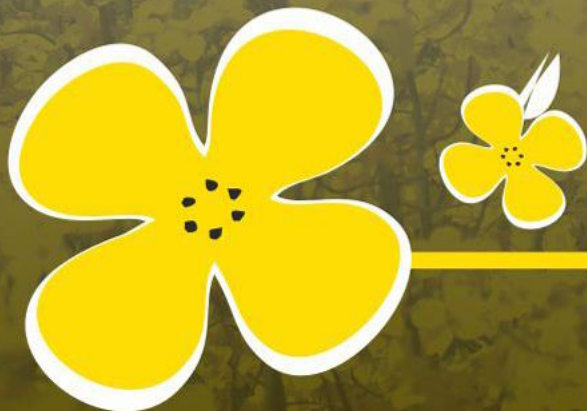
PSPO
POLSKIE STOWARZYSZENIE
PRODUCENTÓW OLEJU

EURO

RZEPAK

MINIKOWO

Dziękuję za uwagę



Sfinansowano z Funduszu Promocji Roślin Oleistych

Wsparcie dla polskiego rolnictwa z budżetu UE (do III 2023) mld EURO

<u>Transfery z UE:</u>	<u>+235,8</u>
- w tym	
Polityka Spójności	153,8
<u>Wspólna Polityka Rolna (WPR)</u>	<u>74,0</u>
-- Dopłaty bezpośrednie	47,0
-- Program Rozwoju Obszarów Wiejskich (PROW)	23,7
-- Instrumenty rynkowe	1,8
-- Pozostałe: WPR + Fundusze rybackie	1,5
Wpłaty do budżetu UE	-78,6
<u>Saldo</u>	<u>+157,2</u>

Źródło: Ministerstwo Finansów RP

Rolnictwo Ekologiczne (1)

Szacowane stawki płatności w zależności od grupy upraw i okresu konwersji/po konwersji wynoszą **od 1 043 zł/ha do 3 105 zł/ha.**

Stawki płatności proponowane od 2023 r. są wyższe średnio **o 35%** w porównaniu do stawek z 2021 r. (i średnio **o 84%** względem stawek z 2015 r.).

Całkowity budżet interwencji na lata 2023-2027 wynosi ok. **905 mln EUR.**

Nowe rozwiązania m.in.:

1. Płatność dla **Małych gospodarstw z uprawami ekologicznymi** (dla gospodarstw o powierzchni do 10 ha UR) - **płatność w jednakowej wysokości do każdego ha UR** zadeklarowanego do płatności ekologicznych niezależnie od rodzaju uprawy. Szacowana stawka płatności – **1 640 zł/ha.**
2. **Dodatkowe** wsparcie dla gospodarstw **ze zrównoważoną produkcją roślinną i zwierzęcą** - obsada zwierząt od **0,5 do 1,5 DJP/ha** na każdy hektar UR w gospodarstwie. Dodatkowa szacowana płatność do każdego hektara zgłoszonego do płatności ekologicznej – **573 zł/ha.**
3. Uproszczony sposób wnioskowania zwierząt ekologicznych do ekoschematu Dobrostan zwierząt.

Rolnictwo Ekologiczne (2)

	Szacowane stawki płatności [zł/ha]			
	w okresie konwersji	po okresie konwersji	w okresie konwersji z premią	po okresie konwersji z premią
Uprawy rolnicze	1 697	1 571	2 270	2 144
Uprawy warzywne	3 021	2 391	3 594	2 964
Uprawy zielarskie	1 856		2 429	
Uprawy paszowe na GO	1 638	1 504	2 211	2 077
TUZ	1 043		1 616	
Podstawowe uprawy sadownicze	3 105	1 961	3 678	2 534
Uprawy jagodowe	2 495	2 213	3 068	2 786
Ekstensywne uprawy sadownicze	1 326		1 899	
Małe gospodarstwa z uprawami ekologicznymi	1 640		2 213	
Premia za zrównoważoną produkcję roślinno-zwierzęcą	573		-	